





ドライTシャツ

00300-ACT

アクティブシーンに心地良いTシャツです

|              |           |           |             |
|--------------|-----------|-----------|-------------|
| メッシュ<br>150g | 26<br>カラー | 12<br>サイズ | ジュニア<br>サイズ |
|--------------|-----------|-----------|-------------|

|          |                     |           |
|----------|---------------------|-----------|
| 吸汗<br>速乾 | UPF20<br>遮蔽率<br>90% | UV<br>カット |
|----------|---------------------|-----------|

## 価格

120~150 **¥1,100** (税込 ¥1,188)SS~LL **¥1,200** (税込 ¥1,296)3L~5L **¥1,400** (税込 ¥1,512)

## 素材

- 150g/m<sup>2</sup> メッシュ(4.4oz)
- ポリエステル100%



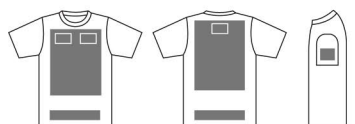
サイズ 〇は脇腹にプリント可能です。

| サイズ | 120 | 130 | 140 | 150 |
|-----|-----|-----|-----|-----|
| コード | 21  | 22  | 23  | 24  |
| 身丈  | 48  | 52  | 56  | 59  |
| 身巾  | 36  | 38  | 40  | 42  |
| 肩巾  | 34  | 36  | 38  | 40  |
| 袖丈  | 15  | 16  | 17  | 18  |
| 脇仕様 | —   | —   | —   | —   |

| サイズ | SS | S  | M  | L  | LL | 3L | 4L | 5L |
|-----|----|----|----|----|----|----|----|----|
| コード | 51 | 01 | 02 | 03 | 04 | 06 | 09 | 47 |
| 身丈  | 62 | 65 | 68 | 71 | 74 | 77 | 80 | 82 |
| 身巾  | 44 | 47 | 50 | 53 | 56 | 60 | 64 | 68 |
| 肩巾  | 42 | 44 | 46 | 48 | 50 | 53 | 56 | 59 |
| 袖丈  | 19 | 20 | 21 | 22 | 23 | 25 | 26 | 27 |
| 脇仕様 | —  | —  | —  | —  | —  | —  | —  | —  |

## プリントのサイズ

▶P152の「位置とサイズ」のAをご参照ください。



FRONT

BACK

SLEEVE

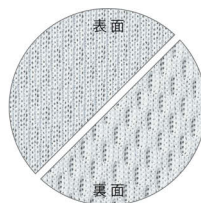
■シルクプリント ■転写 ■刺繍 ■すべてOK

※プリント注意! ▶P.005参照



010 レッド

BACKSTYLE



Model (186cm)

00300-ACT/SIZE M/032 ロイヤルブルー

00334-JSH/SIZE M/001 ホワイト

00727-ACC/SIZE F/031 ネイビー



ウィメンズドライTシャツ

00301-ACW

アクティブシーンに心地良いTシャツです

メッシュ  
150g26  
カラー3  
サイズ

Lady's

吸汗  
速乾UPF20  
遮蔽率  
90%UV  
カット

価格

S~L

¥1,200 (税込 ¥1,296)

素材

- 150g/m<sup>2</sup> メッシュ(4.4oz)
- ポリエステル100%

生地薄い 生地厚い

サイズ

ひは脇腹にプリント可能です。

| サイズ | S  | M  | L  |
|-----|----|----|----|
| コード | 01 | 02 | 03 |
| 身丈  | 57 | 59 | 61 |
| 身巾  | 42 | 44 | 46 |
| 肩巾  | 36 | 38 | 40 |
| 袖丈  | 17 | 18 | 19 |
| 脇仕様 | —  | —  | —  |

プリントのサイズ

▶P152の「位置とサイズ」のAをご参照ください。



FRONT



BACK



SLEEVE

■シルクプリント ■転写 ■刺繍 ■すべてOK

※プリント注意! ▶P.005参照

Model (164cm)

00301-ACW/SIZE M/001 ホワイト

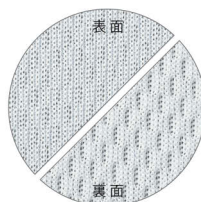
00325-ACP/SIZE SS/005 ブラック

※上記以外は弊社商品ではありません。



011 ピンク

BACKSTYLE





# ライトドライTシャツ 00327-LACT

ドライ素材を、もっと軽くもっとソフトに

|                     |                  |                 |             |          |
|---------------------|------------------|-----------------|-------------|----------|
| メッシュ<br><b>115g</b> | <b>14</b><br>カラー | <b>9</b><br>サイズ | ジュニア<br>サイズ | 吸汗<br>速乾 |
|---------------------|------------------|-----------------|-------------|----------|

**価格**

150 **¥700** SS~LL **¥750**  
(税込 ¥756) (税込 ¥810)

3L~5L **¥800**  
(税込 ¥864)

**素材**

- 115g/m<sup>2</sup> メッシュ(3.4oz)
- ポリエステル100%



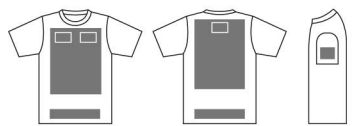
**サイズ**

は脇腹にプリント可能です。

|     |     |    |    |    |    |    |    |    |    |
|-----|-----|----|----|----|----|----|----|----|----|
| サイズ | 150 | SS | S  | M  | L  | LL | 3L | 4L | 5L |
| コード | 24  | 51 | 01 | 02 | 03 | 04 | 06 | 09 | 47 |
| 身丈  | 59  | 62 | 65 | 68 | 71 | 74 | 77 | 80 | 82 |
| 身巾  | 42  | 44 | 47 | 50 | 53 | 56 | 60 | 64 | 68 |
| 肩巾  | 40  | 42 | 44 | 46 | 48 | 50 | 53 | 56 | 59 |
| 袖丈  | 18  | 19 | 20 | 21 | 22 | 23 | 25 | 26 | 27 |
| 脇仕様 | —   | —  | —  | —  | —  | —  | —  | —  | —  |

**プリントのサイズ**

▶P152の「位置とサイズ」のAをご参照ください。



FRONT BACK SLEEVE

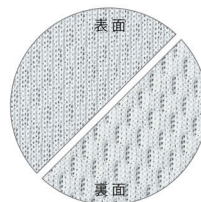
■シルクプリント ■転写 ■刺繍 ■すべてOK

※プリント注意! ▶P.005参照



133 ライトブルー

BACKSTYLE



- 001 ホワイト
- 187 グレー
- 005 ブラック
- 165 デイジー
- 015 オレンジ
- 010 レッド
- 146 ホットピンク
- 014 パープル
- 032 ロイヤルブルー
- 031 ネイビー
- 034 ターコイズ
- 133 ライトブルー
- 025 グリーン
- 128 オリーブ

Model (186cm)  
00327-LACT/SIZE M/001 ホワイト  
00325-ACP/SIZE M/002 グレー



アクティブTシャツ

00305-AST

運動意欲を掻き立てるスポーツデザイン



価格

140~150 **¥1,800** (税込 ¥1,944) SS~LL **¥1,900** (税込 ¥2,052)3L~5L **¥2,100** (税込 ¥2,268)

素材

■ 150g/m<sup>2</sup> メッシュ ポリエステル100%(4.4oz)

サイズ

○は脇腹にプリント可能です。

| サイズ | 140 | 150 | SS | S  | M  | L  | LL | 3L | 4L | 5L |
|-----|-----|-----|----|----|----|----|----|----|----|----|
| コード | 23  | 24  | 51 | 01 | 02 | 03 | 04 | 06 | 09 | 47 |
| 身丈  | 56  | 59  | 62 | 65 | 68 | 71 | 74 | 77 | 80 | 82 |
| 身巾  | 40  | 42  | 44 | 47 | 50 | 53 | 56 | 60 | 64 | 68 |
| 肩巾  | 38  | 40  | 42 | 44 | 46 | 48 | 50 | 53 | 56 | 59 |
| 袖丈  | 17  | 18  | 19 | 20 | 21 | 22 | 23 | 25 | 26 | 27 |
| 脇仕様 | —   | —   | —  | —  | —  | —  | —  | —  | —  | —  |

プリントのサイズ

▶P152の「位置とサイズ」のAをご参照ください。



※プリント注意! ▶P.005参照



カラーブロックTシャツ

00306-ART

シャープな2トーンデザインで躍動感を!



価格

140~150 **¥1,800** (税込 ¥1,944) SS~LL **¥1,900** (税込 ¥2,052)3L~5L **¥2,100** (税込 ¥2,268)

素材

■ 150g/m<sup>2</sup> メッシュ ポリエステル100%(4.4oz)

サイズ

○は脇腹にプリント可能です。

| サイズ | 140 | 150 | SS | S  | M  | L  | LL | 3L   | 4L | 5L   |
|-----|-----|-----|----|----|----|----|----|------|----|------|
| コード | 23  | 24  | 51 | 01 | 02 | 03 | 04 | 06   | 09 | 47   |
| 身丈  | 56  | 59  | 62 | 65 | 68 | 71 | 74 | 77   | 80 | 82   |
| 身巾  | 40  | 42  | 44 | 47 | 50 | 53 | 56 | 60   | 64 | 68   |
| 裾丈  | 36  | 38  | 40 | 42 | 44 | 46 | 48 | 51.5 | 54 | 56.5 |
| 脇仕様 | —   | —   | —  | —  | —  | —  | —  | —    | —  | —    |

プリントのサイズ

▶P152の「位置とサイズ」のAをご参照ください。



※プリント注意! ▶P.005参照

601  
ホワイト×  
グレー732  
ホワイト×  
ロイヤルブルー646  
グレー×  
ホットピンク605  
ブラック×  
ダークグレー746  
ブラック×  
ホットピンク650  
ブラック×  
ターコイズ623  
オレンジ×  
ダークグレー609  
ターコイズ×  
グレー604  
ネイビー×  
ダークグレー607  
ライム×  
グレー650  
ブラック×ターコイズ

BACKSTYLE

601  
ホワイト×  
グレー732  
ホワイト×  
ロイヤルブルー646  
グレー×  
ホットピンク605  
ブラック×  
ダークグレー746  
ブラック×  
ホットピンク650  
ブラック×  
ターコイズ604  
ネイビー×  
ダークグレー611  
レッド×  
ダークグレー623  
オレンジ×  
ダークグレー613  
ライム×  
ダークグレー623  
オレンジ×ダークグレー

BACKSTYLE





ドライロングスリーブTシャツ

00304-ALT

夏でも冬でも着用OK  
通年使える長袖ドライ

|              |           |           |             |
|--------------|-----------|-----------|-------------|
| メッシュ<br>150g | 16<br>カラー | 10<br>サイズ | ジュニア<br>サイズ |
|--------------|-----------|-----------|-------------|

|          |                     |           |
|----------|---------------------|-----------|
| 吸汗<br>速乾 | UPF20<br>遮蔽率<br>90% | UV<br>カット |
|----------|---------------------|-----------|

## 価格

140~150 **¥1,600** (税込 ¥1,728)SS~LL **¥1,700** (税込 ¥1,836)3L~5L **¥1,900** (税込 ¥2,052)

## 素材

- 150g/m<sup>2</sup> メッシュ(4.4oz)
- ポリエステル100%



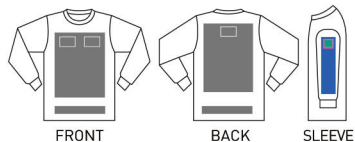
## サイズ

☺は脇腹にプリント可能です。

|     |     |     |    |    |    |    |    |    |    |    |
|-----|-----|-----|----|----|----|----|----|----|----|----|
| サイズ | 140 | 150 | SS | S  | M  | L  | LL | 3L | 4L | 5L |
| コード | 23  | 24  | 51 | 01 | 02 | 03 | 04 | 06 | 09 | 47 |
| 身丈  | 56  | 59  | 62 | 65 | 68 | 71 | 74 | 77 | 80 | 82 |
| 身巾  | 40  | 42  | 44 | 47 | 50 | 53 | 56 | 60 | 64 | 68 |
| 肩巾  | 38  | 40  | 42 | 44 | 46 | 48 | 50 | 53 | 56 | 59 |
| 袖丈  | 51  | 54  | 57 | 59 | 60 | 61 | 62 | 63 | 64 | 65 |
| 脇仕様 | —   | —   | —  | —  | —  | —  | —  | —  | —  | —  |

## プリントのサイズ

▶P152の「位置とサイズ」のAをご参照ください。



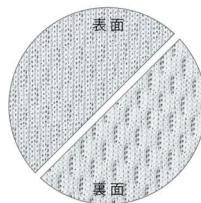
■シルクプリント ■転写 ■刺繍 ■すべてOK

※プリント注意! ▶P.005参照



024 ライトグリーン

## BACKSTYLE

001  
ホワイト002  
グレー005  
ブラック165  
デイズ015  
オレンジ010  
レッド112  
バーガンディ146  
ホットピンク011  
ピンク014  
パープル032  
ロイヤルブルー031  
ネイビー034  
ターコイズ133  
ライトブルー024  
ライトグリーン025  
グリーン

Model (186cm)

00304-ALT/SIZE M/002 グレー

00334-JSH/SIZE M/005 ブラック



- 001 ホワイト
- 153 シルバーグレー
- 003 空グレー
- 005 ブラック
- 106 ナチュラル
- 165 デイジー
- 010 レッド
- 132 ライトピンク
- 032 ロイヤルブルー
- 031 ネイビー
- 109 デニム
- 133 ライトブルー
- 128 オリーブ
- 129 チャコール
- 168 チョコレート



031 ネイビー

BACKSTYLE



- 001 ホワイト
- 003 空グレー
- 005 ブラック
- 134 ライトイエロー
- 165 デイジー
- 010 レッド
- 112 バーガンディ
- 146 ホットピンク
- 132 ライトピンク
- 014 パープル
- 031 ネイビー
- 034 ターコイズ
- 133 ライトブルー
- 155 ライム
- 131 フォレスト
- 128 オリーブ
- 129 チャコール
- 168 チョコレート



034 ターコイズ

BACKSTYLE



ヘビーウェイト長袖  
リブ無しカラーTシャツ

# 00101-LVC

定番のCVTを長袖にした秋冬のベーシック

天竺 5.6oz | 15 カラー | 8 サイズ | ジュニア サイズ

| 価格      | ホワイト                  | カラー                   |
|---------|-----------------------|-----------------------|
| 110・130 | ¥1,600<br>(税込 ¥1,728) | ¥1,700<br>(税込 ¥1,836) |
| 150~XL  | ¥1,700<br>(税込 ¥1,836) | ¥1,800<br>(税込 ¥1,944) |

- 素材
- 190g/m<sup>2</sup> (5.6oz) 17/- 天竺
  - 空グレー：綿80% ポリエステル20%
  - その他：綿100% ※ホワイトのみ綿糸縫製



サイズ 〇は脇腹にプリント可能です。

| サイズ | 110 | 130 | 150 | 160 | S  | M  | L  | XL |
|-----|-----|-----|-----|-----|----|----|----|----|
| コード | 20  | 22  | 24  | 25  | 01 | 02 | 03 | 07 |
| 身丈  | 44  | 52  | 60  | 63  | 66 | 70 | 74 | 78 |
| 身巾  | 33  | 37  | 43  | 46  | 49 | 52 | 55 | 58 |
| 肩巾  | 29  | 33  | 38  | 41  | 44 | 47 | 50 | 53 |
| 袖丈  | 40  | 47  | 54  | 55  | 56 | 58 | 60 | 62 |
| 脇仕様 | —   | —   | 〇   | 〇   | 〇  | 〇  | 〇  | 〇  |

プリントのサイズ

▶P152の「位置とサイズ」のAをご参照ください。



ハイグレードロングTシャツ

# 00159-HGL

人気の堅牢TシャツHGTの長袖仕様

天竺 6.6oz | 18 カラー | 6 サイズ

| 価格    | ホワイト                  | カラー                   |
|-------|-----------------------|-----------------------|
| XS~XL | ¥2,000<br>(税込 ¥2,160) | ¥2,100<br>(税込 ¥2,268) |
| XXL   | ¥2,200<br>(税込 ¥2,376) | ¥2,300<br>(税込 ¥2,484) |

- 素材
- 225g/m<sup>2</sup> (6.6oz) 15/-天竺
  - オープンエンドヤーン
  - 空グレーのみ：綿80% ポリエステル20%
  - その他：綿100% ※ホワイトのみ綿糸縫製



サイズ 〇は脇腹にプリント可能です。

| サイズ | XS | S  | M  | L  | XL | XXL |
|-----|----|----|----|----|----|-----|
| コード | 98 | 01 | 02 | 03 | 07 | 45  |
| 身丈  | 62 | 65 | 68 | 71 | 74 | 77  |
| 身巾  | 44 | 47 | 50 | 53 | 56 | 59  |
| 肩巾  | 38 | 40 | 43 | 46 | 49 | 52  |
| 袖丈  | 59 | 60 | 61 | 62 | 63 | 64  |
| 脇仕様 | 〇  | 〇  | 〇  | 〇  | 〇  | 〇   |

プリントのサイズ

▶P152の「位置とサイズ」のAをご参照ください。



**Printstar** ラグランベースボールTシャツ  
**00138-RBB**

人気の3/4スリーブがオシャレ度高し

天竺 6 4  
5.6oz カラー サイズ

価格  
S~XL **¥1,700** (税込 ¥1,836)

素材  
■ 190g/m<sup>2</sup>(5.6oz) 17/- 天竺  
■ 空グレー：綿80% ポリエステル20%  
■ その他：綿100%

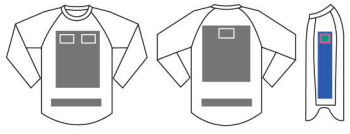
生地 薄い 厚い

サイズ 〽は脇腹にプリント可能です。

| サイズ | S  | M    | L  | XL   |
|-----|----|------|----|------|
| コード | 01 | 02   | 03 | 07   |
| 身丈  | 66 | 70   | 74 | 78   |
| 身巾  | 49 | 52   | 55 | 58   |
| 裾丈  | 64 | 67.5 | 71 | 74.5 |
| 脇仕様 | 〽  | 〽    | 〽  | 〽    |

プリントのサイズ

▶P152の「位置とサイズ」のAをご参照ください。



FRONT BACK SLEEVE  
■シルクプリント ■転写 ■刺繍 ■すべてOK



710 ホワイト×レッド

BACKSTYLE



**Printstar** ラグラン長袖Tシャツ  
**00139-RLS**

スポーツデザインをデイリーカジュアルに

天竺 5 4  
5.6oz カラー サイズ

価格  
S~XL **¥1,800** (税込 ¥1,944)

素材  
■ 190g/m<sup>2</sup>(5.6oz) 17/- 天竺  
■ 空グレー：綿80% ポリエステル20%  
■ その他：綿100%

※ホワイトのみ綿糸縫製

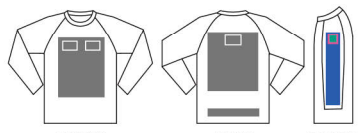
生地 薄い 厚い

サイズ 〽は脇腹にプリント可能です。

| サイズ | S  | M  | L  | XL |
|-----|----|----|----|----|
| コード | 01 | 02 | 03 | 07 |
| 身丈  | 66 | 70 | 74 | 78 |
| 身巾  | 49 | 52 | 55 | 58 |
| 裾丈  | 77 | 81 | 85 | 89 |
| 脇仕様 | 〽  | 〽  | 〽  | 〽  |

プリントのサイズ

▶P152の「位置とサイズ」のAをご参照ください。



FRONT BACK SLEEVE  
■シルクプリント ■転写 ■刺繍 ■すべてOK



732

ホワイト×ロイヤルブルー

BACKSTYLE







## 5分袖Tシャツ

## 00153-BHT

季節を問わず着まわしOKの5分袖が魅力



価格  
S~XL  
ホワイ  
カラー  
¥1,100 (税込 ¥1,188)  
¥1,200 (税込 ¥1,296)

## 素材

- 170g/m<sup>2</sup>(5.0oz) 24/- 天竺
- 空グレー：綿85% レーヨン15%
- その他：綿100%

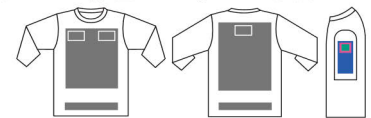
生地 薄い ← → 厚い

サイズ 〇は脇腹にプリント可能です。

| サイズ | S  | M  | L  | XL |
|-----|----|----|----|----|
| コード | 01 | 02 | 03 | 07 |
| 身丈  | 65 | 68 | 71 | 74 |
| 身巾  | 47 | 50 | 53 | 56 |
| 肩巾  | 40 | 43 | 46 | 49 |
| 袖丈  | 39 | 40 | 41 | 42 |
| 脇仕様 | 〇  | 〇  | 〇  | 〇  |

## プリントのサイズ

▶P152の「位置とサイズ」のAをご参照ください。



FRONT BACK SLEEVE

■シルクプリント ■転写 ■刺繍 ■すべてOK

001  
ホワイ003  
空グレー005  
ブラック134  
ライトイエロー112  
バーガンディ132  
ライトピンク031  
ネイビー133  
ライトブルー131  
フォレスト168  
チョコレート

003 空グレー

BACKSTYLE

001  
ホワイ003  
空グレー005  
ブラック134  
ライトイエロー112  
バーガンディ132  
ライトピンク031  
ネイビー133  
ライトブルー131  
フォレスト168  
チョコレート

005 ブラック

BACKSTYLE



## 7分袖Tシャツ

## 00154-BQT

重ね着にも最適な7分袖のシンプルTシャツ



価格  
S~XL  
ホワイ  
カラー  
¥1,200 (税込 ¥1,296)  
¥1,300 (税込 ¥1,404)

## 素材

- 170g/m<sup>2</sup>(5.0oz) 24/- 天竺
- 空グレー：綿85% レーヨン15%
- その他：綿100%

生地 薄い ← → 厚い

サイズ 〇は脇腹にプリント可能です。

| サイズ | S  | M  | L  | XL |
|-----|----|----|----|----|
| コード | 01 | 02 | 03 | 07 |
| 身丈  | 65 | 68 | 71 | 74 |
| 身巾  | 47 | 50 | 53 | 56 |
| 肩巾  | 40 | 43 | 46 | 49 |
| 袖丈  | 45 | 46 | 47 | 48 |
| 脇仕様 | 〇  | 〇  | 〇  | 〇  |

## プリントのサイズ

▶P152の「位置とサイズ」のAをご参照ください。



FRONT BACK SLEEVE

■シルクプリント ■転写 ■刺繍 ■すべてOK

ベビーTシャツ

# 00201-BST

組み合わせの幅広がる色展開が決め手

天竺 12 3  
5.6oz カラー サイズ

価格 ホワイト カラー  
70~90 ¥1,000 ¥1,100  
(税込 ¥1,080) (税込 ¥1,188)

素材  
■ 190g/m<sup>2</sup>(5.6oz) 17/-天竺 綿100%  
※ホワイトのみ綿糸縫製

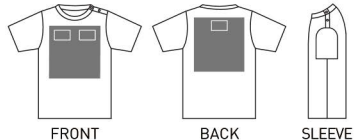
生地 薄い 厚い

サイズ 〽は脇腹にプリント可能です。

|     |    |    |    |
|-----|----|----|----|
| サイズ | 70 | 80 | 90 |
| コード | 38 | 39 | 26 |
| 身丈  | 32 | 34 | 36 |
| 身巾  | 25 | 27 | 29 |
| 肩巾  | 21 | 23 | 25 |
| 袖丈  | 9  | 10 | 11 |
| 脇仕様 | —  | —  | —  |

プリントのサイズ

▶P152の「位置とサイズ」のAをご参照ください。



■シルクプリント ■転写 ■刺繍 ■すべてOK



034 ターコイズ

BACKSTYLE



- 001 ホワイト
- 005 ブラック
- 020 イエロー
- 165 デイジー
- 015 オレンジ
- 010 レッド
- 011 ピンク
- 132 ライトピンク
- 032 ロイヤルブルー
- 031 ネイビー
- 034 ターコイズ
- 133 ライトブルー

Model (73cm)  
00201-BST/SIZE 80/001 ホワイト  
※Tシャツ以外は弊社商品ではありません。

ベビーショートロンパス

# 00200-BSR

簡単に着替えができるショートロンパス

天竺 15 2  
5.6oz カラー サイズ

価格 ホワイト カラー  
70~80 ¥1,300 ¥1,400  
(税込 ¥1,404) (税込 ¥1,512)

素材  
■ 190g/m<sup>2</sup>(5.6oz) 17/-天竺  
■ 空グレー：綿80% ポリエステル20%  
■ その他：綿100%  
※ホワイトのみ綿糸縫製

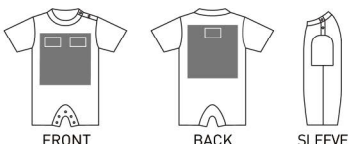
生地 薄い 厚い

サイズ 〽は脇腹にプリント可能です。

|     |    |    |
|-----|----|----|
| サイズ | 70 | 80 |
| コード | 38 | 39 |
| 身丈  | 46 | 48 |
| 身巾  | 27 | 29 |
| 肩巾  | 21 | 23 |
| 袖丈  | 9  | 10 |
| 脇仕様 | —  | —  |

プリントのサイズ

▶P152の「位置とサイズ」のAをご参照ください。



■シルクプリント ■転写 ■刺繍 ■すべてOK



015 オレンジ

BACKSTYLE



- 001 ホワイト
- 003 空グレー
- 005 ブラック
- 106 ナチュラル
- 020 イエロー
- 165 デイジー
- 015 オレンジ
- 010 レッド
- 011 ピンク
- 132 ライトピンク
- 032 ロイヤルブルー
- 031 ネイビー
- 034 ターコイズ
- 133 ライトブルー
- 024 ライトグリーン

Model (73cm)  
00200-BSR/SIZE 80/132 ライトピンク  
※ロンパス以外は弊社商品ではありません。