

# T-SHIRTS

---

THE PRINTABLE WEAR  
2015 AUTUMN & WINTER

# [LINE UP]

## BASIC (綿 100%)



## デザイン (綿 100%)



## ACTIVE (TC/ ポリ 100%)



## こだわり (綿 100%)



## LADY'S



## BABY





# ヘビーウェイトTシャツ 00085-CVT

品質とタフネス性に優れた  
プリンタブルの王道

天竺 50 16 ジュニア Lady's  
5.6oz カラー サイズ サイズ

価格	ホワイト	カラー
100~160	¥1,200 (税込 ¥1,296)	¥1,300 (税込 ¥1,404)
WS~WL	¥1,300 (税込 ¥1,404)	¥1,400 (税込 ¥1,512)
S~XL	¥1,300 (税込 ¥1,404)	¥1,400 (税込 ¥1,512)
XXL	¥1,500 (税込 ¥1,620)	¥1,600 (税込 ¥1,728)
XXXL	¥1,700 (税込 ¥1,836)	¥1,800 (税込 ¥1,944)

※70~90サイズはP32に掲載しています

### 素材

- 190g/m<sup>2</sup>(5.6oz) 17/- 天竺
- 空グレー：綿80% ポリエステル20%
- アッシュ：綿95% ポリエステル5%
- その他：綿100%

※ホワイトのみ綿糸縫製



### サイズ

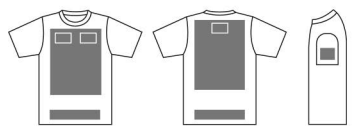
☺は脇腹にプリント可能です。

サイズ	100	110	120	130	140	150	160
コード	19	20	21	22	23	24	25
身丈	40	44	48	52	56	60	63
身巾	31	33	35	37	40	43	46
肩巾	27	29	31	33	35	38	41
袖丈	12	13	14	15	16	17	18
脇仕様	—	—	—	—	☺	☺	☺

サイズ	WS	WM	WL	S	M	L	XL	XXL	XXXL
コード	52	53	54	01	02	03	07	45	46
身丈	59	61	64	66	70	74	78	82	84
身巾	40	43	46	49	52	55	58	61	64
肩巾	34	36	38	44	47	50	53	56	59
袖丈	15	16	17	19	20	22	24	26	26
脇仕様	☺	☺	☺	☺	☺	☺	☺	☺	☺

### プリントのサイズ

▶P152の「位置とサイズ」のAをご参照ください。



■シルクプリント ■転写 ■刺繍 ■すべてOK



010 レッド

BACKSTYLE



191 ピーチ

- 001 ホワイト
- 044 アッシュ
- 153 シルバークレー
- 003 空グレー
- 005 ブラック
- 106 ナチュラル
- 134 ライトイエロー
- 020 イエロー
- 165 デイジー
- 021 マスタード
- 077 ゴールドイエロー
- 170 コーラルオレンジ
- 190 ライトサーモン
- 189 ライトオレンジ
- 015 オレンジ
- 192 ディープオレンジ
- 010 レッド
- 112 バーガンディ
- 169 イタリアンレッド
- 146 ホットピンク
- 011 ピンク
- 191 ピーチ
- 132 ライトピンク
- 188 ライトパープル
- 019 ラベンダー



男性(186cm):00085-CVT/SIZE M/109 デニム  
 女性(164cm):00085-CVT/SIZE WM/134 ライトイエロー  
 ※Tシャツ以外は弊社商品ではありません。



Standard T-shirts

# DM030

誕生当初から人気の高いスタンダードタイプ

天竺 5.0oz | 27 カラー | 9 サイズ | Lady's | コーマ糸

価格	ホワイト	カラー
WS-WL	¥1,100 (税込¥1,188)	¥1,200 (税込¥1,296)
S-XL	¥1,200 (税込¥1,296)	¥1,300 (税込¥1,404)
XXL	¥1,400 (税込¥1,512)	¥1,500 (税込¥1,620)
XXXL	¥1,500 (税込¥1,620)	¥1,600 (税込¥1,728)
P.F.D	¥1,200 (税込¥1,296)	

**素材**  
 ■ 170g/m<sup>2</sup> (5.0oz) 20/- 天竺 コーマ糸  
 ■ 杳グレー：綿80% ポリエステル20%  
 ■ その他：綿100%  
 ※ホワイトのみ綿糸縫製



サイズ へは脇腹にプリント可能です。

サイズ	WS	WM	WL	S	M	L	XL	XXL	XXXL
コード	52	53	54	01	02	03	07	45	46
身丈	58	61	64	65	68	71	74	77	80
身巾	40	43	46	47	50	53	56	59	62
肩巾	35	38	41	40	43	46	49	52	55
袖丈	15	16	17	19	20	21	22	23	23
脇仕様	○	○	○	○	○	○	○	○	○

**プリントのサイズ**  
 ▶P152の「位置とサイズ」のAをご参照ください。

■シルクプリント ■転写 ■刺繍 ■すべてOK



106 ナチュラル

BACKSTYLE



132 ライトピンク

- 001 ★ ホワイト
- 106 ナチュラル
- 003 杳グレー
- 129 チャコール
- 005 ★ ブラック
- 134 ライトイエロー
- 020 イエロー
- 165 デイジー
- 077 ゴールドイエロー
- 015 オレンジ
- 132 ★ ライトピンク
- 011 ピンク
- 146 ホットピンク
- 010 ★ レッド
- 112 パーガンディ
- 133 ライトブルー
- 095 アクア
- 034 ターコイズ
- 032 ロイヤルブルー
- 014 パープル
- 155 ライム
- 194 ブライトグリーン
- 025 ★ グリーン
- 128 オリーブ
- 031 ★ ネイビー
- 168 チョコレート
- 300 P.F.D



## P.F.D T-shirts

後染め加工可能な次世代スタンダードTシャツ  
 好みのカラーに染められる、製品染め加工専用モデル  
 ※300:P.F.Dは綿糸縫製。

サイズ	S	M	L	XL
コード	01	02	03	07
身丈	69	72	75	78
身巾	50	53	56	59
肩巾	42	45	48	51
袖丈	20	21	22	23
脇仕様	○	○	○	○

※染色後のサイズを考慮したスペックになっております。

★マークがあるものはXXXL展開があります

男性(186cm):DM030/SIZE M/003 空グレー  
 女性(164cm):DM030/SIZE WM/034 ターコイズ  
 ※Tシャツ以外は弊社商品ではありません。

### こだわりの「厚さ」「スペック感」が次世代のスタンダード

186cm

Mサイズ

186cm

Mサイズ

コーマ糸を使用した、なめらかでつややかな肌触り。生地は厚すぎず薄すぎない5.0ozを採用することで、快適さが持続するよう企画されたTシャツです。長すぎない丈と少し細身のトレンドシルエットでありながら、ほどよくボディラインにフィットします。レディースサイズは衿まわりに余裕をもたせるなど、女性をより可愛らしく演出します。シンプルでありながらもディテールや素材にこだわった、誰にでも快適に着こなせるところが魅力です。

00085-CVT

DM030

### 「コーマ糸」が約束するやわらかな着心地



コーマ糸

綿花を紡ぐ工程でコーミングを行ない、短い未熟部分などを約15~20%取り除いた、コットン細番手で最高糸のことです。コーミングを行なうことで長い繊維だけが平行に揃えられた糸は、強さを増し、毛羽立ちも少なく、かすかに光沢もでて、ツヤの良いものとなります。



カード糸

一般的に使用される最も基本的な繊維のひとつです。糸の短い未熟部分などを約5%コーミングで取り除きますが、除去数値が低い分、コーマ糸にくらべ色ツヤやしなやかさが少なくなります。その反面、シャリ感、涼感に秀でたラフな風合いが特徴です。

※コーミング：綿花の中に含まれる余分な短い繊維等を取り除く工程



スタンダードTシャツ

00084-BDT

ほどよい厚みと手頃な価格。  
かゆいところに手が届く賢い一枚

天竺 23 5  
4.7oz カラー サイズ

価格	ホワイト	カラー
S~XL	¥900 (税込 ¥972)	¥1,000 (税込 ¥1,080)
XXL	¥1,100 (税込 ¥1,188)	¥1,200 (税込 ¥1,296)

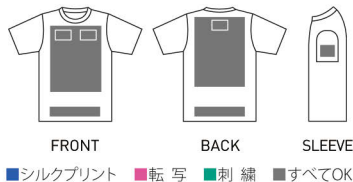
素材  
 ■ 160g/m<sup>2</sup>(4.7oz) 26/- 天竺  
 ■ 空グレー：綿85% レーヨン15%  
 ■ その他：綿100%



サイズ 〇は脇腹にプリント可能です。

サイズ	S	M	L	XL	XXL
コード	01	02	03	07	45
身丈	65	68	71	74	77
身巾	47	50	53	56	59
肩巾	40	43	46	49	52
袖丈	19	20	21	22	23
脇仕様	〇	〇	〇	〇	〇

プリントのサイズ  
 ▶P152の「位置とサイズ」のAをご参照ください。



■シルクプリント ■転写 ■刺繍 ■すべてOK



170 コーラルオレンジ

BACKSTYLE



- 001 ホワイト
- 003 空グレー
- 005 ブラック
- 134 ライトイエロー
- 020 イエロー
- 165 デイジー
- 170 コーラルオレンジ
- 015 オレンジ
- 010 レッド
- 112 バーガンディ
- 146 ホットピンク
- 011 ピンク
- 132 ライトピンク
- 014 パープル
- 032 ロイヤルブルー
- 167 メトロブルー
- 031 ネイビー
- 034 ターコイズ
- 133 ライトブルー
- 194 ブライトグリーン
- 155 ライム
- 025 グリーン
- 129 チャコール

Model (186cm)  
 00084-BDT/SIZE M/134 ライトイエロー  
 00821-CPM/SIZE M/452 カーキ



ライトウェイトTシャツ  
**00083-BBT**

コストパフォーマンスと軽量感に  
優れた一枚

天竺 **4.0oz** | カラー **23** | サイズ **7** | ジュニアサイズ

価格	ホワイト	カラー
150~XL	<b>¥750</b> (税込 ¥810)	<b>¥850</b> (税込 ¥918)
XXL	<b>¥950</b> (税込 ¥1,026)	<b>¥1,050</b> (税込 ¥1,134)

素材

- 135g/m<sup>2</sup>(4.0oz) 32/- 天竺
- 杳グレー：綿85% レーヨン15%
- その他：綿100%



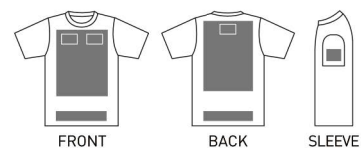
サイズ

☆は脇腹にプリント可能です。

サイズ	150	160	S	M	L	XL	XXL
コード	24	25	01	02	03	07	45
身丈	60	62	65	68	71	74	77
身巾	42	45	48	51	54	57	60
肩巾	37	39	41	43	45	47	50
袖丈	17	18	19	20	21	22	23
脇仕様	☆	☆	☆	☆	☆	☆	☆

プリントのサイズ

▶ P152の「位置とサイズ」のAをご参照ください。



■シルクプリント ■転写 ■刺繍 ■すべてOK

- 001 ホワイト
- 003 杳グレー
- 005 ブラック
- 134 ライトイエロー
- 020 イエロー
- 165 デイジー
- 077 194 プライトグリーン  
ゴールドイエロー
- 015 オレンジ
- 010 レッド
- 112 バーガンディ
- 146 ホットピンク
- 011 ピンク
- 132 ライトピンク
- 188 ライトパープル
- 014 パープル
- 032 ロイヤルブルー
- 031 ネイビー
- 034 ターコイズ
- 133 ライトブルー
- 194 プライトグリーン
- 025 グリーン
- 131 フォレスト
- 168 チョコレート



BACKSTYLE



Model (186cm)  
00083-BBT/SIZE M/031 ネイビー  
00821-CPM/SIZE M/004 ベージュ





ハイグレードTシャツ

00158-HGT

耐久性に優れた重厚感ある  
ハイグレードな着心地



価格	ホワイト	カラー
XS~XL	¥1,450 (税込 ¥1,566)	¥1,550 (税込 ¥1,674)
XXL	¥1,650 (税込 ¥1,782)	¥1,750 (税込 ¥1,890)

## 素材

- 225g/m<sup>2</sup>(6.6oz)
- 15/- 天竺 オープンエンドヤーン
- 空グレーのみ：綿80% ポリエステル20%
- その他：綿100%

※ホワイトのみ綿糸縫製



サイズ 〇は脇腹にプリント可能です。

サイズ	XS	S	M	L	XL	XXL
コード	98	01	02	03	07	45
身丈	62	65	68	71	74	77
身巾	44	47	50	53	56	59
肩巾	38	40	43	46	49	52
袖丈	18	19	20	21	22	23
脇仕様	〇	〇	〇	〇	〇	〇

## プリントのサイズ

▶P152の「位置とサイズ」のAをご参照ください。



FRONT

BACK

SLEEVE

■シルクプリント ■転写 ■刺繍 ■すべてOK

165 デイジー



BACKSTYLE



Model (186cm)

00158-HGT/SIZE M/001 ホワイト

※Tシャツ以外は弊社商品ではありません。



リブクルーネックTシャツ

00160-WCN

伸縮性に優れたソフトな着心地の  
レディースTシャツ

価格	ホワイト	カラー
S~L	¥1,400 (税込 ¥1,512)	¥1,500 (税込 ¥1,620)
XL	¥1,600 (税込 ¥1,728)	¥1,700 (税込 ¥1,836)

## 素材

- 200g/m<sup>2</sup> (5.9oz) 28/- フライス
- 空グレー：綿80% ポリエステル20%
- その他：綿100%



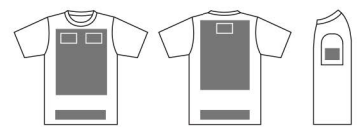
## サイズ

☺は脇腹にプリント可能です。

サイズ	S	M	L	XL
コード	01	02	03	07
身丈	54	57	60	65
身巾	35	38	41	45
肩巾	33	36	39	40
袖丈	12	13	14	16
脇仕様	—	—	—	—

## プリントのサイズ

▶P152の「位置とサイズ」のAをご参照ください。



FRONT

BACK

SLEEVE

■シルクプリント ■転写 ■刺繍 ■すべてOK



BACKSTYLE



Model (164cm)

00160-WCN / SIZE L / 128 オリーブ

※Tシャツ以外は弊社商品ではありません。



ラグランTシャツ

00137-RSS

カジュアル×スポーツスタイルの定番品

天竺 11 5  
5.6oz カラー サイズ

価格

S~XL ¥1,500 (税込 ¥1,620)

XXL ¥1,900 (税込 ¥2,052)

素材

- 190g/m<sup>2</sup>(5.6oz) 17/- 天竺
- 空グレー：綿80% ポリエステル20%
- その他：綿100%

生地薄い 生地厚い

サイズ 〽は脇腹にプリント可能です。

サイズ	S	M	L	XL	XXL
コード	01	02	03	07	45
身丈	66	70	74	78	82
身巾	49	52	55	58	61
袖丈	40	43.5	47	50.5	53.5
脇仕様	〽	〽	〽	〽	〽

プリントのサイズ

▶P152の「位置とサイズ」のAをご参照ください。



■シルクプリント ■転写 ■刺繍 ■すべてOK



731 ホワイト×ネイビー

BACKSTYLE



- 705 ホワイト×ブラック
- 730 ホワイト×ゴールドイエロー
- 770 ホワイト×オレンジ
- 710 ホワイト×レッド
- 796 ホワイト×ピンク
- 734 ホワイト×パープル
- 732 ホワイト×ロイヤルブルー
- 731 ホワイト×ネイビー
- 831 空グレー×ネイビー
- 821 ホワイト×ターコイズ
- 768 ホワイト×チョコレート



ハニカムメッシュTシャツ

00118-HMT

特殊ハニカム構造で快適・爽やかな着用感

ハニカムメッシュ 12 7 ジュニアサイズ  
カラー サイズ

価格

JM~JL ホワイト ¥1,100 (税込 ¥1,188) カラー ¥1,300 (税込 ¥1,404)

S~LL ¥1,200 (税込 ¥1,296) ¥1,400 (税込 ¥1,512)

3L ¥1,400 (税込 ¥1,512) ¥1,600 (税込 ¥1,728)

素材

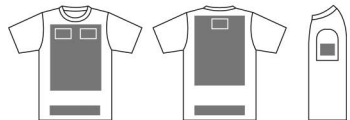
- 交編ハニカムメッシュ
- 本体：ポリエステル55% 綿45%
- リブ：綿95% ポリウレタン5%

サイズ 〽は脇腹にプリント可能です。

サイズ	JM	JL	S	M	L	LL	3L
コード	92	93	01	02	03	04	06
身丈	52	60	66	70	74	78	82
身巾	37	43	49	52	55	58	61
肩巾	33	38	44	47	50	53	56
袖丈	15	17	19	20	22	24	26
脇仕様	—	—	—	—	—	—	—

プリントのサイズ

▶P152の「位置とサイズ」のAをご参照ください。

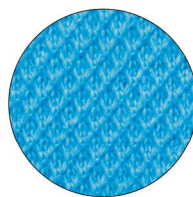


■シルクプリント ■転写 ■刺繍 ■すべてOK



034 ターコイズ

BACKSTYLE



生地拡大写真

- 001 ホワイト
- 005 ブラック
- 020 イエロー
- 015 オレンジ
- 010 レッド
- 146 ホットピンク
- 011 ピンク
- 034 ターコイズ
- 133 ライトブルー
- 032 ロイヤルブルー
- 031 ネイビー
- 155 ライム



スリットTシャツ

00151-BSL

カジュアルな装いにも適したスリット入り

天竺	10	4
5.0oz	カラー	サイズ

価格	ホワイト	カラー
S~XL	¥1,100 (税込 ¥1,188)	¥1,200 (税込 ¥1,296)

素材

- 170g/m<sup>2</sup>(5.0oz) 24/- 天竺
- 空グレー：綿85% レーヨン15%
- その他：綿100%

生地 薄い 厚い

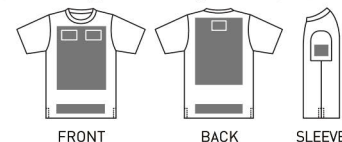
サイズ

○は脇腹にプリント可能です。

サイズ	S	M	L	XL
コード	01	02	03	07
身丈	65	68	71	74
身巾	47	50	53	56
肩巾	40	43	46	49
袖丈	19	20	21	22
脇仕様	—	—	—	—

プリントのサイズ

▶P152の「位置とサイズ」のAをご参照ください。



■シルクプリント ■転写 ■刺繍 ■すべてOK



ポケットTシャツ

00152-BPT

オシャレ着としても選べるポケット付き

天竺	10	4
5.0oz	カラー	サイズ

価格	ホワイト	カラー
S~XL	¥1,100 (税込 ¥1,188)	¥1,200 (税込 ¥1,296)

素材

- 170g/m<sup>2</sup>(5.0oz) 24/- 天竺
- 空グレー：綿85% レーヨン15%
- その他：綿100%

生地 薄い 厚い

サイズ

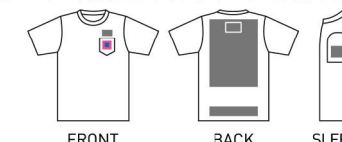
○は脇腹にプリント可能です。

サイズ	S	M	L	XL
コード	01	02	03	07
身丈	65	68	71	74
身巾	47	50	53	56
肩巾	40	43	46	49
袖丈	19	20	21	22
脇仕様	○	○	○	○

ポケットサイズ W10×H11

プリントのサイズ

▶P152の「位置とサイズ」のAをご参照ください。



■シルクプリント ■転写 ■刺繍 ■すべてOK

001  
ホワイト003  
空グレー005  
ブラック134  
ライトイエロー112  
バーガンディ132  
ライトピンク133  
ライトブルー031  
ネイビー131  
フォレスト168  
チョコレート

003 空グレー

スリット部拡大

BACKSTYLE

001  
ホワイト003  
空グレー005  
ブラック134  
ライトイエロー112  
バーガンディ132  
ライトピンク133  
ライトブルー031  
ネイビー131  
フォレスト168  
チョコレート

132 ライトピンク

BACKSTYLE





ライトオーガニックTシャツ

# 00145-LOG

肌にも環境にも優しいオーガニック素材

天竺 6 5  
4.1oz カラー サイズ

価格

XS~XL **¥1,400** (税込 ¥1,512)

素材

- 140g/m<sup>2</sup>(4.1oz) 30/- 天竺
- 綿100% オーガニックコットン使用



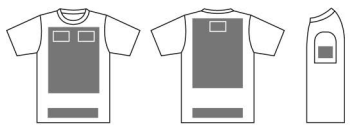
サイズ

◎は脇腹にプリント可能です。

サイズ	XS	S	M	L	XL
コード	98	01	02	03	07
身丈	62	65	68	71	74
身巾	44	47	50	53	56
肩巾	38	40	43	46	49
袖丈	18	19	20	21	22
脇仕様	—	—	—	—	—

プリントのサイズ

▶P152の「位置とサイズ」のAをご参照ください。



FRONT BACK SLEEVE

■シルクプリント ■転写 ■刺繍 ■すべてOK



098 アースグリーン

BACKSTYLE



001  
ホワイト



094  
ロウホワイト



005  
ブラック



099  
アンティークレッド



097  
インディゴ



098  
アースグリーン



日本製Tシャツ

# 00076-JT

メイド・イン・ジャパンの高品質Tシャツ

天竺 15 5 コーマ糸  
カラー サイズ

価格

ホワイト カラー  
S~3L **¥1,600** **¥2,100**  
(税込 ¥1,728) (税込 ¥2,268)

素材

- 30/- 天竺 コーマ糸 綿100%

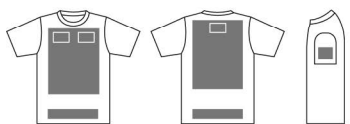
サイズ

◎は脇腹にプリント可能です。

サイズ	S	M	L	LL	3L★
コード	01	02	03	04	06
身丈	68	70	72	74	76
身巾	46	49	52	54	56
肩巾	41	43.5	46	48	50
袖丈	18	19	20	21	22
脇仕様	◎	◎	◎	◎	◎

プリントのサイズ

▶P152の「位置とサイズ」のAをご参照ください。



FRONT BACK SLEEVE

■シルクプリント ■転写 ■刺繍 ■すべてOK



003 空グレー

BACKSTYLE



001★  
ホワイト



003  
空グレー



005  
ブラック



039  
オートミール



023  
クリーム



020  
イエロー



011  
ピンク



010  
レッド



016  
ワインレッド



014  
パープル



033  
サックス



032  
ロイヤルブルー



031  
ネイビー



026  
ミントグリーン

025  
グリーン



★3Lサイズはホワイトのみ